

# ملتقى الذكاء الاصطناعي التوليدي في التعليم

اليوم الأول

2023



# الذكاء الاصطناعي التوليدي في التعليم

د. عبير بنت محمد المحضار  
مديرة البرامج التعليمية بشركة مايكروسوفت العربية

# الذكاء الاصطناعي التوليدي في التعليم

- الفرق بين مصطلحات الذكاء الاصطناعي والذكاء الاصطناعي التوليدي
- العلاقة بين الذكاء الاصطناعي والذكاء الاصطناعي التوليدي
- مجالات استخدام الذكاء الاصطناعي التوليدي في التعليم
- نموذج تطبيق أدوات الذكاء الاصطناعي التوليدي في التعليم
- أخلاقيات الذكاء الاصطناعي التوليدي
- إصدارات الهيئة السعودية للبيانات والذكاء الاصطناعي لرفع الوعي بالذكاء الاصطناعي التوليدي
- بناء المواهب وتنمية القدرات في مجال الذكاء الاصطناعي التوليدي



## تعريف الذكاء الاصطناعي التوليدي:

الذكاء الاصطناعي التوليدي هو مصطلح للأنظمة الذكية الاصطناعية التي تولد أشكالاً مختلفة من المخرجات الجديدة ، بما في ذلك النص، أو الرمز أو الرسومات أو الصوت. يستخدم الذكاء الاصطناعي التوليدي تقنيات التعلم العميق للتعرف على الأنماط في البيانات وإنشاء محتوى بناءً على هذه الأنماط.

# الفرق بين مصطلحات الذكاء الاصطناعي والذكاء الاصطناعي التوليدي

## • الذكاء الاصطناعي

النظام الأساسي التي تتفرع منه النظم الأخرى.

## • معالجة اللغات الطبيعية NLP

بناء النظم التي يمكن أن تفهم اللغة وهي فرعية من الذكاء الاصطناعي.

## • التعلم الآلي ML

النظم التي يمكن أن تتعلم من التجربة هي أيضا فرعية من الذكاء الاصطناعي.

## • التعلم العميق DL

النظم التي تستخدم الشبكة العصبية على مجموعة كبيرة من البيانات. وهي نظم فرعية من تعلم الآلة.

## • الشبكة العصبية NN

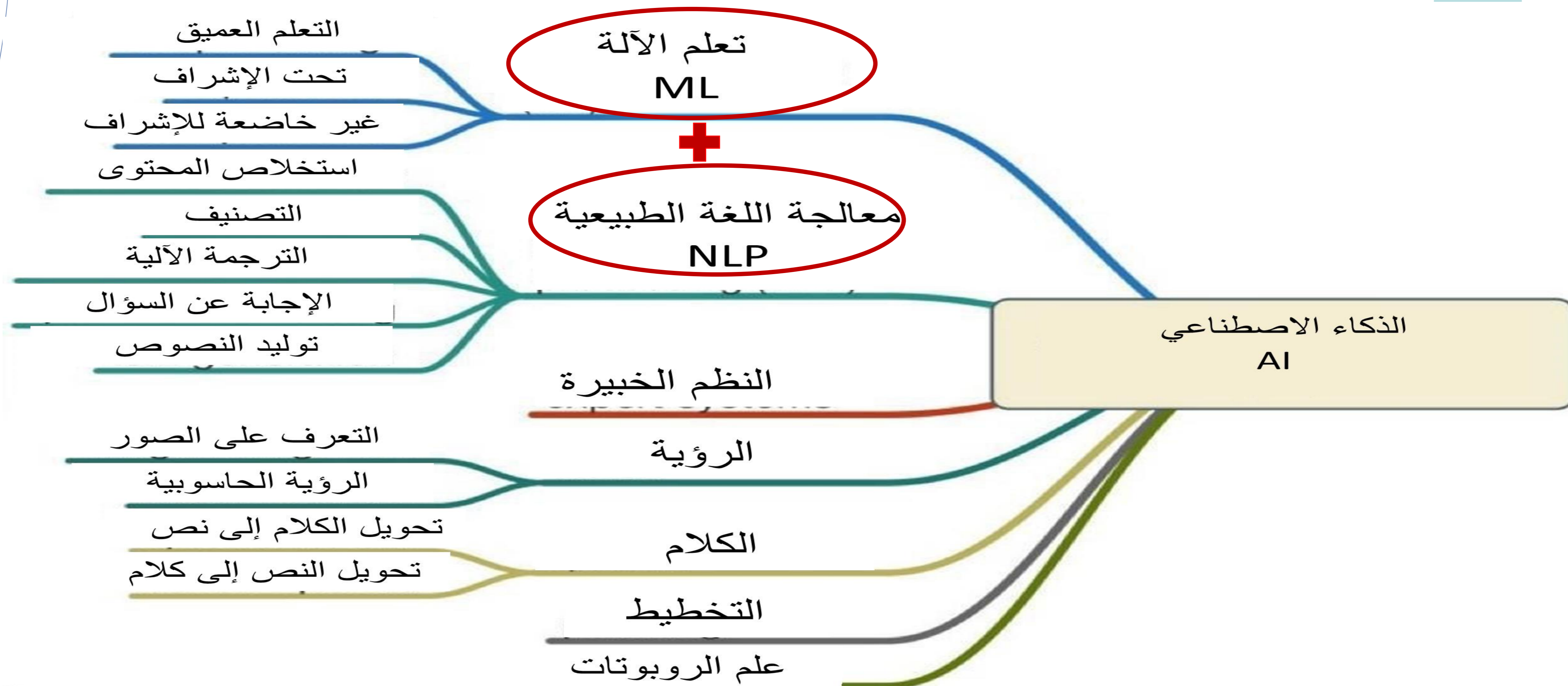
شبكة من الخلايا العصبية الاصطناعية المستوحاة من بيولوجيا الشبكة العصبية البشرية.

## • البيانات الضخمة BD

هي المدخلات الأصيلة للذكاء الاصطناعي التي يحتاجها لبناء ذكائه ، كلما زادت البيانات التي تستند عليها الخوارزميات كلما زادت دقة نتائج خوارزميات الذكاء الاصطناعي



# العلاقة بين الذكاء الاصطناعي والذكاء الاصطناعي التوليدي





# مجالات استخدام الذكاء الاصطناعي التوليدي في التعليم



توليد المحتوى النصي



توليد الأكواد البرمجية



توليد الصور



التلخيص

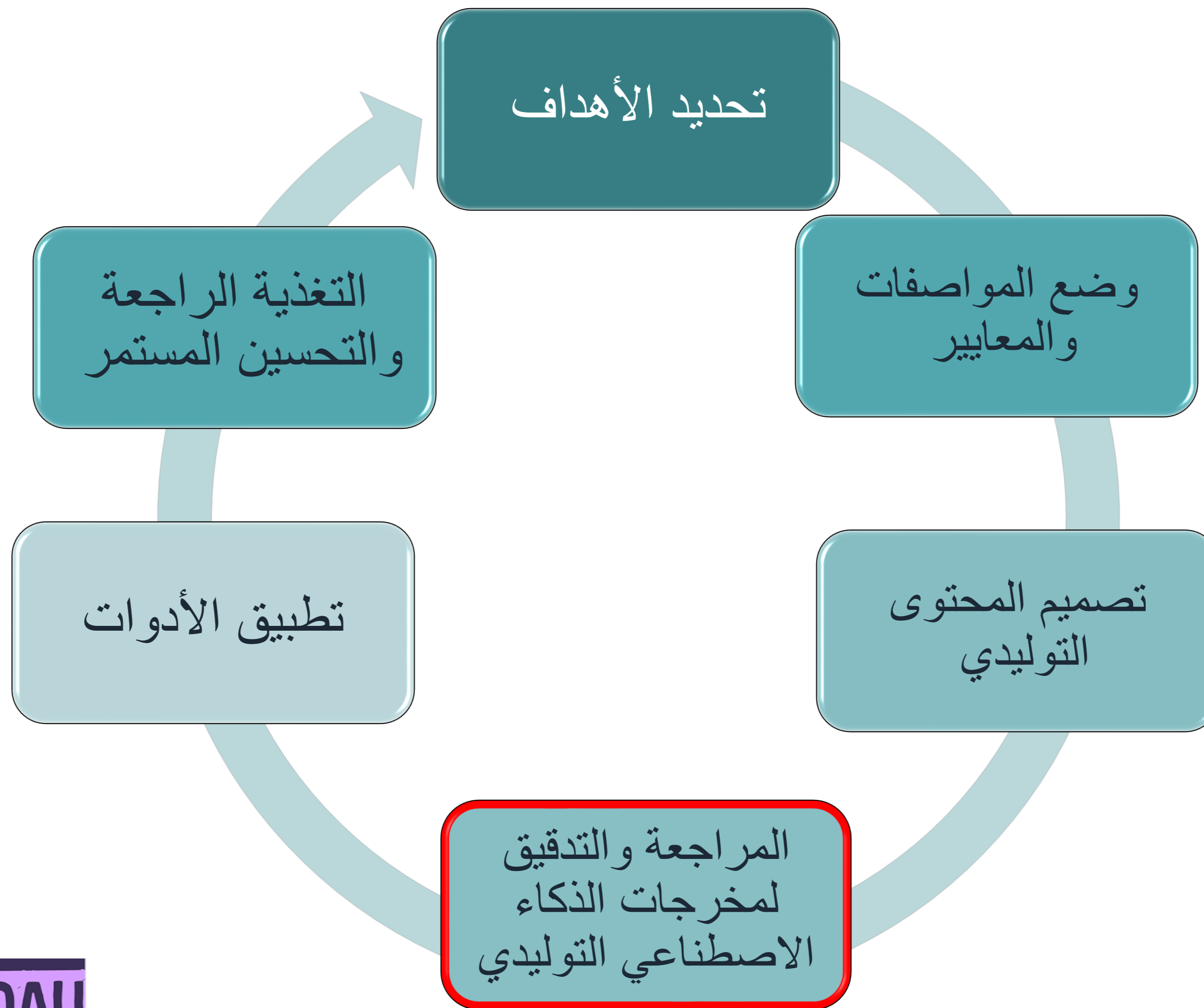


البحث المتقدم



الإجابة عن الأسئلة

# نموذج تطبيق أدوات الذكاء الاصطناعي التوليدي في التعليم





# أخلاقيات الذكاء الاصطناعي التوليدي في التعليم

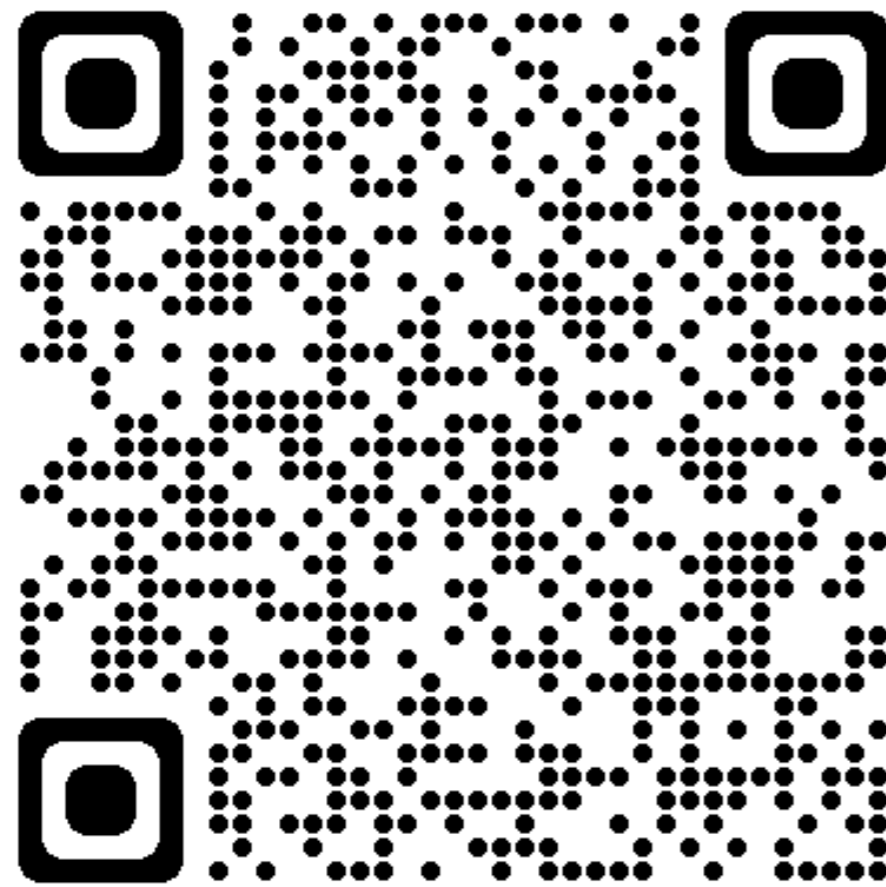


إرشادات الذكاء الاصطناعي التوليدي في التعليم والبحث  
على صفحة اليونسكو

أعلنت اليونسكو في ختام أسبوع التعليم الرقمي الذي تم انعقاده الفترة من 4 إلى 7 سبتمبر 2023 في باريس وبحضور مساعد وزير التعليم للتطوير والتحول الأستاذ مرهف بن محمد المدني نيابة عن وزير التعليم عدد من الإرشادات لمتخذي القرار وصانعي السياسات في المؤسسات التعليمية بشأن الذكاء الاصطناعي التوليدي في التعليم والبحث للتصدي لمواطني الخل والقصور الذي أحدثتها هذه التقنية وحددت الإرشادات عدد من التوصيات الهامة لتنظيم الاستفادة من الذكاء الاصطناعي التوليدي تمثلت في سبع خطوات رئيسية يجب على الحكومات اتخاذها ووضعت أطر سياسات تضمن استخدامه على نحو أخلاقي في التعليم والبحث، وكذلك ضرورة اعتماد معايير على الصعيد العالمي والإقليمي والوطني لحماية البيانات والخصوصية.



# أخلاقيات الذكاء الاصطناعي التوليدي في التعليم



تشارك مايكروسوفت مع اليونسكو في دعم وتعزيز تنفيذ المبادئ الأخلاقية للتوصية في القطاع الخاص، باستخدام أدواتها لتقييم الأثر الأخلاقي؛ توليد المعرفة حول التأثير الأخلاقي للذكاء الاصطناعي ومنتديات المناقشة؛ وحملات النشر وإثراء المحتوى للتوعية بأهمية ومعايير الذكاء الاصطناعي المسؤول.

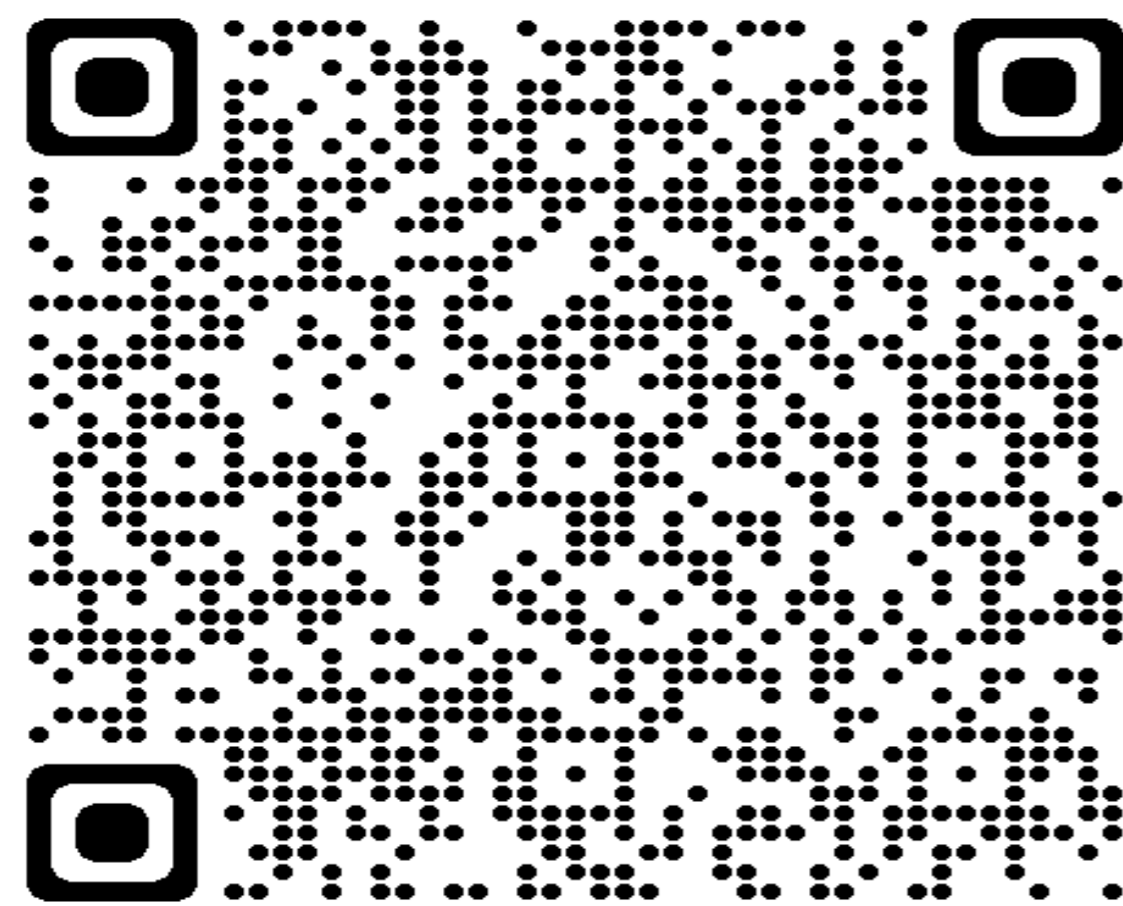
[Training | Microsoft Learn](#) الذكاء الاصطناعي التوليدي المسؤول -



# إصدارات الهيئة السعودية للبيانات والذكاء الاصطناعي لرفع الوعي بالذكاء الاصطناعي التوليدي



أصدرت الهيئة السعودية للبيانات والذكاء الاصطناعي "سدايا" تقريراً عن الذكاء الاصطناعي التوليدي والنماذج اللغوية الكبيرة في خطوة تستهدف فيها رفع مستوى الوعي بهذه التقنيات التي باتت عنصراً مهماً في عالم التقنيات المتقدمة في عصرنا الحالي والمساهمة في مستقبل أكثر استدامة وفائدة للمجتمعات والأفراد على حد سواء. وتأتي هذه الخطوة في إطار اهتمام سدايا بتعزيز الوعي المجتمعي تجاه تقنيات البيانات والذكاء الاصطناعي بوصفها المرجع الوطني لهما في المملكة من تنظيم وتطوير علاوة على أهمية هذه التقنيات في رسم مستقبل العالم بطريقة غير تقليدية.





# بناء المواهب وتنمية القدرات في مجال الذكاء الاصطناعي التوليدي

معسكرات سدايا

## النماذج اللغوية الكبيرة

Large Language Models

في هذه المعسكرات تم العمل على تصميم برنامج تدريبي متخصص مصمم لتزويد المشاركين بالمعرفة والمهارات المتعلقة في مجال التعلم العميق والنماذج اللغوية الكبيرة، حيث تُعرف بأنها خوارزمية تعلم عميقة يمكنها تنفيذ مجموعة متنوعة من مهام معالجة اللغة الطبيعية.

تهدف المعسكرات إلى تخريج 800 متدرب من خلال عقد 32 معسكر تدريبي بغرض تأهيلهم للحصول على شهادة الذكاء الاصطناعي المهنية .Certified Artificial Intelligence Practitioner TM

# بناء المواهب وتنمية القدرات في مجال الذكاء الاصطناعي التوليدي



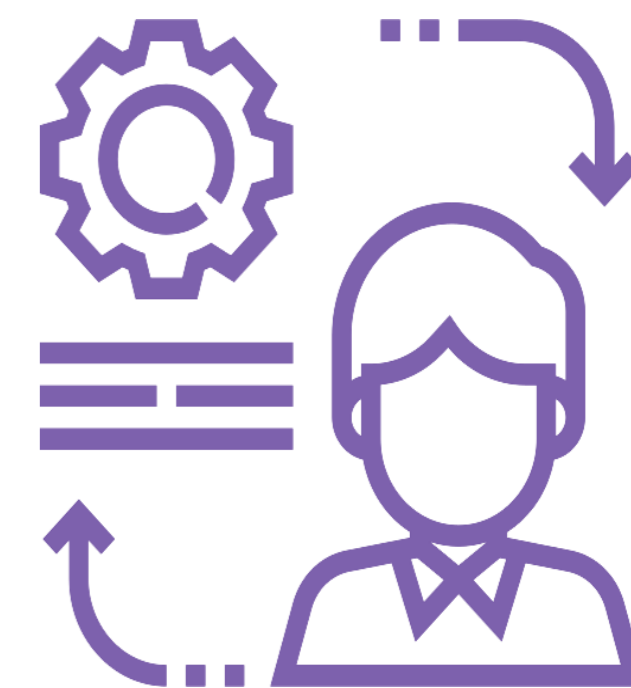
مسابقة حلول الذكاء  
الاصطناعي العالمية  
**Imagine Cup**  
كأس التخيل



3.  
يتم تحكيم المشاركات  
من جميع أنحاء العالم  
وتقديم الجوائز



2.  
يبتكر الطلاب ويقدمون مفهوم الذكاء  
الاصطناعي لحل مشكلة في العالم  
والتحقق من توافق المخرجات مع  
أخلاقيات الذكاء الاصطناعي



1.  
تقديم منهج متكامل  
للابتكار ومراحله وأدوات  
الذكاء الاصطناعي تمت  
إضافة دروس في الذكاء  
الاصطناعي التوليدي



شكراً لكم